

Архангельск (8182)63-90-72
Астана (7172)727-132
Астрахань (8512)99-46-04
Барнаул (3852)73-04-60
Белгород (4722)40-23-64
Брянск (4832)59-03-52
Владивосток (423)249-28-31
Волгоград (844)278-03-48
Вологда (8172)26-41-59
Воронеж (473)204-51-73
Екатеринбург (343)384-55-89
Иваново (4932)77-34-06

Ижевск (3412)26-03-58
Иркутск (395)279-98-46
Казань (843)206-01-48
Калининград (4012)72-03-81
Калуга (4842)92-23-67
Кемерово (3842)65-04-62
Киров (8332)68-02-04
Краснодар (861)203-40-90
Красноярск (391)204-63-61
Курск (4712)77-13-04
Липецк (4742)52-20-81
Киргизия (996)312-96-26-47

Магнитогорск (3519)55-03-13
Москва (495)268-04-70
Мурманск (8152)59-64-93
Набережные Челны (8552)20-53-41
Нижний Новгород (831)429-08-12
Новокузнецк (3843)20-46-81
Новосибирск (383)227-86-73
Омск (3812)21-46-40
Орел (4862)44-53-42
Оренбург (3532)37-68-04
Пенза (8412)22-31-16
Россия (495)268-04-70

Пермь (342)205-81-47
Ростов-на-Дону (863)308-18-15
Рязань (4912)46-61-64
Самара (846)206-03-16
Санкт-Петербург (812)309-46-40
Саратов (845)249-38-78
Севастополь (8692)22-31-93
Симферополь (3652)67-13-56
Смоленск (4812)29-41-54
Сочи (862)225-72-31
Ставрополь (8652)20-65-13
Казахстан (772)734-952-31

Сургут (3462)77-98-35
Тверь (4822)63-31-35
Томск (3822)98-41-53
Тула (4872)74-02-29
Тюмень (3452)66-21-18
Ульяновск (8422)24-23-59
Уфа (347)229-48-12
Хабаровск (4212)92-98-04
Челябинск (351)202-03-61
Череповец (8202)49-02-64
Ярославль (4852)69-52-93

www.sft.nt-rt.ru | | sfq@nt-rt.ru

Технические характеристики на коммуникационные блоки Xcelion

Xcelion® Communications Box

Communication Box for easy evaluation and integration Xcelion® batteries

Communication Box allows for seamless, out-of-the-box lab performance evaluation and cycling of the Xcelion® batteries. The Communication Box allows for battery monitoring, datalogging, and reprogramming.

Key features

- Built-in CAN adaptor compatible with Windows PC USB interface; drivers available online
- Input and output connectors enable use during vehicle testing/evaluation/integration, allowing the GUI to datalog while in "snoop" mode
- Graphical User Interface (GUI) provides visual battery status including state-of-charge, state-of-health, voltage, current, and other diagnostic information
- Whether commanding the battery or simply monitoring an integration and test activity, the GUI application supports logging battery data on a PC to support troubleshooting and interface evaluation
- Interface box includes switches to operate the Xcelion® battery for any of seven CAN addresses
- Enables communication with Xcelion® over J1939 CAN Bus
- Designed to meet IP 65 enclosure rating

Benefits

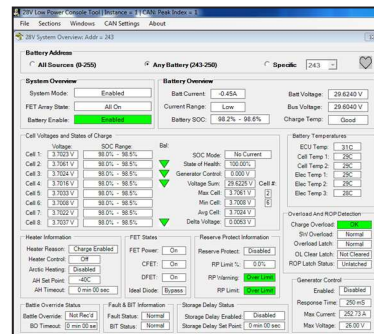
- Accelerates vehicle/battery integration
- Simplifies trouble-shooting and evaluation of the Xcelion® battery
- Saves time and resources by providing a convenient interface tool set
- Allows for simple enabling and disabling of the Xcelion® battery



Xcelion® MIL-PRF-32565 Box



Xcelion® Box



Resources available

Users manual

Reprogramming tools

Interface design description

Graphical user interface

part numbers MIL-

PRF-32565

209683

Xcelion®6T and Xcelion® LEV

209887

Benefits (cont.)

- Enables data logging of the battery voltage, current, temperature, and Built-In-Test (BIT) status
- Allows a quick and detailed check of any Xcelion® battery
- Offered as a COTS solution

Applications

- For use with Saft's Xcelion® batteries
- Initial evaluation
- Supports integration into a vehicle or other smart system
- Valuable in any battery shop handling Xcelion® batteries

Архангельск (8182)63-90-72
Астана (7172)727-132
Астрахань (8512)99-46-04
Барнаул (3852)73-04-60
Белгород (4722)40-23-64
Брянск (4832)59-03-52
Владивосток (423)249-28-31
Волгоград (844)278-03-48
Вологда (8172)26-41-59
Воронеж (473)204-51-73
Екатеринбург (343)384-55-89
Иваново (4932)77-34-06

Ижевск (3412)26-03-58
Иркутск (395)279-98-46
Казань (843)206-01-48
Калининград (4012)72-03-81
Калуга (4842)92-23-67
Кемерово (3842)65-04-62
Киров (8332)68-02-04
Краснодар (861)203-40-90
Красноярск (391)204-63-61
Курск (4712)77-13-04
Липецк (4742)52-20-81

Киргизия (996)312-96-26-47

Магнитогорск (3519)55-03-13
Москва (495)268-04-70
Мурманск (8152)59-64-93
Набережные Челны (8552)20-53-41
Нижний Новгород (831)429-08-12
Новокузнецк (3843)20-46-81
Новосибирск (383)227-86-73
Омск (3812)21-46-40
Орел (4862)44-53-42
Оренбург (3532)37-68-04
Пенза (8412)22-31-16

Россия (495)268-04-70

Пермь (342)205-81-47
Ростов-на-Дону (863)308-18-15
Рязань (4912)46-61-64
Самара (846)206-03-16
Санкт-Петербург (812)309-46-40
Саратов (845)249-38-78
Севастополь (8692)22-31-93
Симферополь (3652)67-13-56
Смоленск (4812)29-41-54
Сочи (862)225-72-31
Ставрополь (8652)20-65-13

Казахстан (772)734-952-31

Сургут (3462)77-98-35
Тверь (4822)63-31-35
Томск (3822)98-41-53
Тула (4872)74-02-29
Тюмень (3452)66-21-18
Ульяновск (8422)24-23-59
Уфа (347)229-48-12
Хабаровск (4212)92-98-04
Челябинск (351)202-03-61
Череповец (8202)49-02-64
Ярославль (4852)69-52-93

www.sft.nt-rt.ru | | sfq@nt-rt.ru